



Color LaserJet Pro MFP M282-M285



7KW72-90915



www.hp.com/support/ljM282MFP

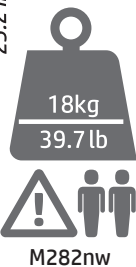
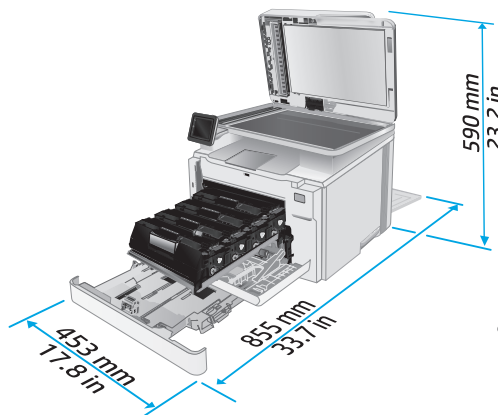
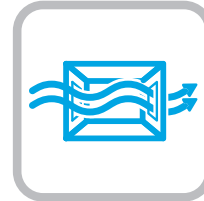
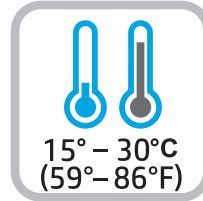
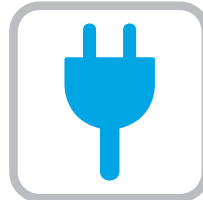
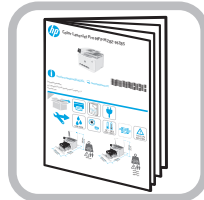


www.register.hp.com

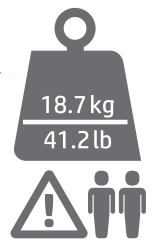
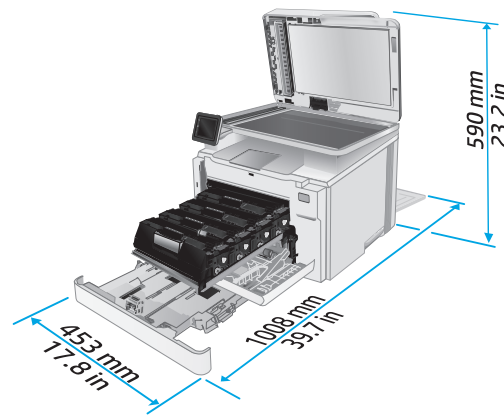
Lea esto primero

© Copyright 2019 HP Development Company, L.P.

www.hp.com



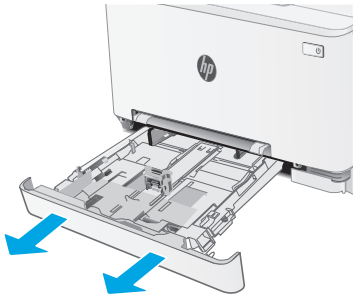
M282nw



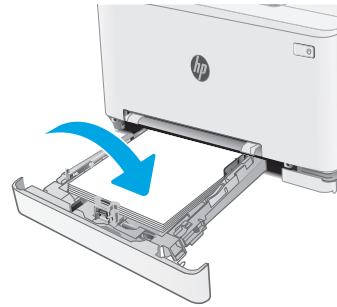
M283fdn
M283fdw
M283cdw

1

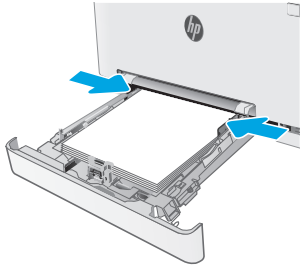
1.1



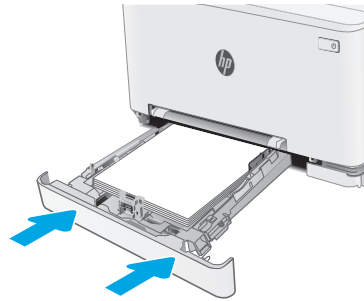
1.2



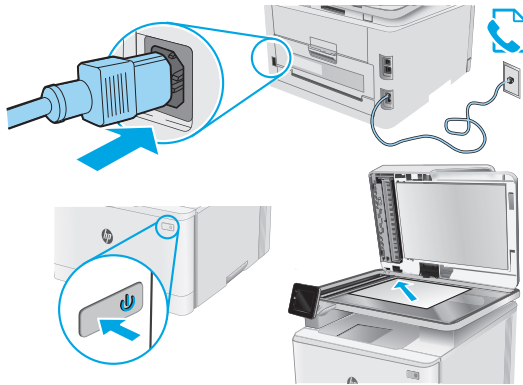
1.3



1.4



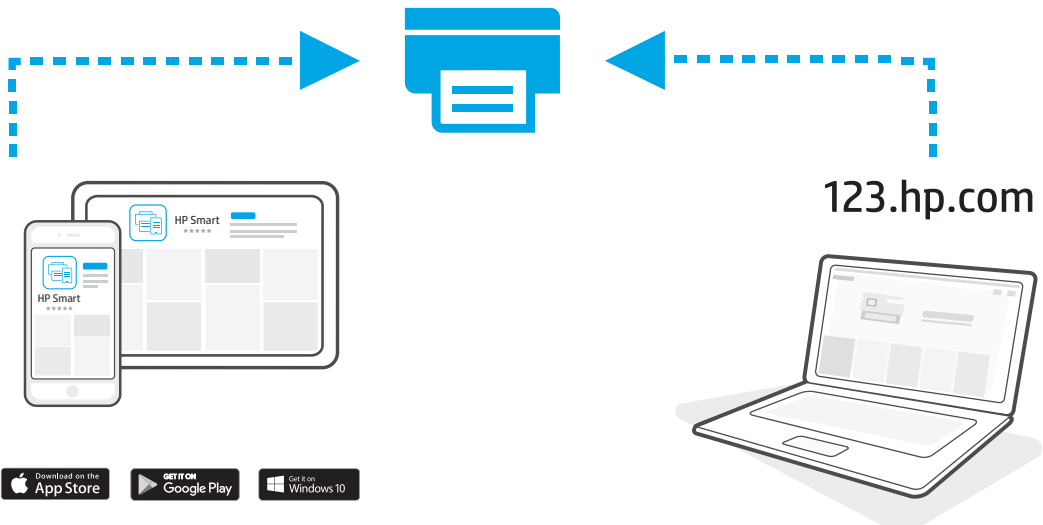
2



ES **ADVERTENCIA:** Para evitar daños en el producto, en áreas en las que se utilice 110 V y 220 V, verifique el voltaje del enchufe.

PT **AVISO:** Para impedir danos ao produto, em áreas onde 110 V e 220 V estiverem em uso, verifique a tensão da tomada.

3





Color LaserJet Pro MFP M282-M285 Reference Guide

English..... 3

Français..... 6

Español 9

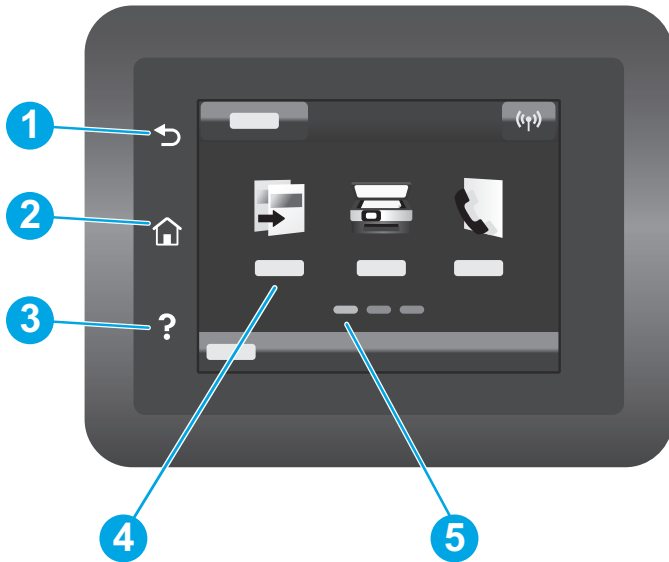
Português 12

Need Help? - FAQ

For frequently asked questions, go to www.hp.com/support/ljM282MFPFAQ or scan the QR code.



Touchscreen control panel view



-
- 1 Back button

 - 2 Home button

 - 3 Help button

 - 4 Color touchscreen

 - 5 Home page screen indicator

Wireless network connection (wireless models only)

Use touchscreen control panel to set up your wireless connection:

Note: Before setting up your wireless connection, disconnect any USB or network cables from your printer.

1. Touch the **Wireless** icon, touch **Network Wi-Fi off**, and then touch **Setting**.
2. Touch **Wireless Setup Wizard**, and then select your network name from the list of available wireless networks.

Download and install the software

NOTE: Do not connect the USB cable until you are prompted to do so.

Method 1: Download from 123.hp.com/laserjet

1. Go to 123.hp.com/laserjet (Windows) or 123.hp.com (OS X), and click **Download**.
2. Follow the onscreen instructions and then prompts to save the file to the computer.
3. Launch the software file from the folder where the file was saved.
4. Follow the onscreen instructions to install the software.
5. When prompted to select a connection type, select the appropriate option for the type of connection.

Method 2: Download from printer support website (Windows)

1. Go to www.hp.com/support/ijM282MFP.
2. Select **Software and Drivers**.
3. Download the software for your printer model and operating system.
4. Launch the software file from the folder where the file was saved.
5. Follow the onscreen instructions to install the software.
6. When prompted to select a connection type, select the appropriate option for the type of connection.

Mobile printing

Method 1: HP Smart

Use the HP Smart app to set up, print, and more.

1. Scan the QR code or go to 123.hp.com.
2. Install the HP Smart app.
3. Run the HP Smart app and follow the onscreen instructions to connect, set up, print, and more.




Method 2: Wi-Fi Direct (wireless models only)

Wi-Fi Direct allows Wi-Fi capable devices, such as smart phones, tablets, or computers, to make a wireless network connection directly to the printer without using a wireless router or access point. Connect to the printer's Wi-Fi Direct signal the same way Wi-Fi capable devices are connected to a new wireless network or hotspot.

Enable Wi-Fi Direct

To set up Wi-Fi Direct from the control panel, complete the following steps:

1. From the Home screen on the printer control panel, touch the Connection Information  button, and open the following menus:
 - **Wi-Fi Direct**
 - **Settings**
 - **On/Off**
2. Touch the **On** menu item. The printer saves the setting and then returns the control panel to the **Wi-Fi Direct Settings** menu.

Discover the printer

1. From the mobile device, turn on the Wi-Fi, and search for wireless networks.
2. Select the printer as shown on the printer control panel.
Example printer name: Direct-bb-HP M282 Laserjet

Learn more about mobile printing

For further information about these and other operating systems (Chrome/Google Cloud Print), go to www.hp.com/go/LaserJetMobilePrinting or scan the QR code.



Use the scan feature

Use the HP Scan software on your computer to start a scan job at the printer.

Windows

Click **Start**, select **Programs** or **All Programs**, select **HP**, and then select **HP Scan**.

OS X

Go to the **Applications** folder and open **HP Smart**.

Troubleshooting

📶 Wireless connection troubleshooting

Verify that the printer is within the range of the wireless network. For most networks, the printer must be within 30 m (100 ft) of the wireless access point (wireless router). A USB cable might be required for temporary connection between the printer and the computer. To ensure that the wireless setup information synchronizes correctly, do not connect the USB cable until prompted to do so.

Follow these steps to restore the network settings:

1. Remove the USB cable from the printer.
2. Go to the **Setup** menu on your printer, select **Network Setup**, and then select **Restore Defaults/Restore Network Settings**. The printer will restore network default automatically and restart.
3. Continue to install the software.

User guide and additional support resources

The user guide includes printer usage and troubleshooting information. It is available on the web: Go to www.hp.com/support/ijM282MFP.

Check for firmware updates

1. Go to www.hp.com/support/ijM282MFP.
2. Select a printer or category from the list, and then click **Drivers**.
3. Select the operating system, and click the **Next** button.
4. Select **Firmware**, and click the **Download** button.

Control panel help

Touch the Help ? button on the printer control panel to access help topics.



📶 Wireless printing

For more information about wireless printing and wireless setup, go to www.hp.com/go/wirelessprinting.





Color LaserJet Pro MFP M282-M285

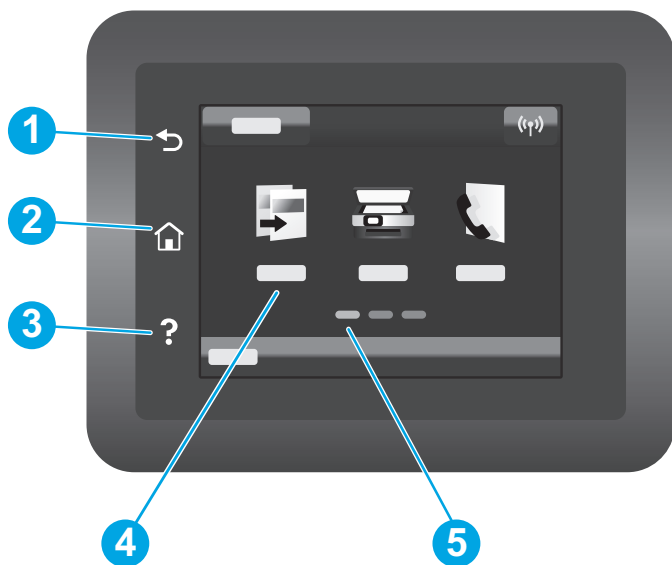
Manuel de référence

Besoin d'aide ? - FAQ

Pour consulter les questions fréquemment posées, rendez-vous à l'adresse www.hp.com/support/ljM282MFPFAQ ou scannez le code QR.



Vue de panneau de commande à écran tactile



- | | |
|---|---|
| 1 | Bouton Précédent |
| 2 | Bouton Accueil |
| 3 | Bouton Aide |
| 4 | Écran tactile couleur |
| 5 | Indicateur d'écran de la page d'accueil |

Configuration du réseau sans fil (modèles sans fil uniquement)

Utilisez le panneau de commande à écran tactile pour configurer votre connexion sans fil:

Remarque : Avant de configurer votre connexion sans fil, déconnectez tout câble USB ou réseau de votre imprimante.

1. Touchez l'icône **Sans fil**, désactivez **Réseau Wi-Fi**, puis touchez **Paramètres**.
2. Appuyez sur **Assistant de configuration sans fil**, puis sélectionnez le nom de votre réseau dans la liste des réseaux sans fil disponibles.

Télécharger et installer le logiciel

REMARQUE : Ne connectez pas le câble USB avant d'y avoir été invité.

Méthode 1 : Téléchargement à partir de 123.hp.com/laserjet

1. Accédez à 123.hp.com/laserjet (Windows) ou 123.hp.com (OS X), puis cliquez sur **Télécharger**.
2. Suivez les instructions puis les indications à l'écran pour enregistrer le fichier sur l'ordinateur.
3. Lancez le fichier du logiciel à partir du dossier dans lequel il a été enregistré.
4. Suivez les instructions à l'écran pour installer le logiciel.
5. Lorsque vous êtes invité à sélectionner un type de connexion, sélectionnez l'option appropriée pour le type de connexion.

Méthode 2 : Téléchargement à partir du site Web d'assistance de l'imprimante (Windows)

1. Accédez à www.hp.com/support/ljM282MFP.
2. Sélectionnez **Pilotes et logiciels**.
3. Téléchargez le logiciel adapté à votre modèle d'imprimante et à votre système d'exploitation.
4. Lancez le fichier du logiciel à partir du dossier dans lequel il a été enregistré.
5. Suivez les instructions à l'écran pour installer le logiciel.
6. Lorsque vous êtes invité à sélectionner un type de connexion, sélectionnez l'option appropriée pour le type de connexion.

Impression mobile

Méthode 1 : HP Smart

Utilisez l'application HP Smart pour la configuration, l'impression et plus.

1. Scannez le code QR ou consultez 123.hp.com.
2. Installez l'application HP Smart.
3. Exécutez l'application HP Smart et suivez les instructions à l'écran pour connecter, configurer, imprimer et plus.





Méthode 2 : Wi-Fi Direct (modèles sans fil uniquement)

Wi-Fi Direct permet aux périphériques Wi-Fi (smartphones, tablettes ou ordinateurs) d'effectuer une connexion réseau sans fil directement vers l'imprimante sans utiliser de routeur sans fil ou de point d'accès. Les utilisateurs se connectent au signal d'impression directe Wi-Fi de l'imprimante de la même manière qu'ils connectent un périphérique Wi-Fi à un nouveau réseau sans fil ou à une borne d'accès.

Activer Wi-Fi Direct

Pour configurer Wi-Fi Direct depuis le panneau de commande, procédez comme suit :

1. Sur l'écran d'accueil du panneau de commande de l'imprimante, appuyez sur le bouton Informations de connexion  / , puis ouvrez les menus suivants :
 - **Wi-Fi Direct**
 - **Paramètres**
 - **Activé/Désactivé**
2. Appuyez sur l'élément de menu **Activé**. L'imprimante enregistre le paramètre, puis renvoie le panneau de commande aux menus **Paramètres Wi-Fi Direct**.

Détecter l'imprimante

1. Depuis le périphérique mobile, activez le Wi-Fi, puis recherchez des réseaux sans fil.
2. Sélectionnez l'imprimante tel qu'illustré sur le panneau de commande de l'imprimante. **Exemple de nom d'imprimante :** Direct-bb-HP M282 Laserjet

En savoir plus sur l'impression mobile

Pour obtenir de plus amples informations sur ces systèmes et les autres systèmes d'exploitation (Chrome/Google Cloud Print), accédez à www.hp.com/go/LaserJetMobilePrinting ou numérisez le code QR.



Utiliser la fonction de numérisation

Utilisez le logiciel HP Scan sur votre ordinateur pour lancer un travail de numérisation sur l'imprimante.

Windows

Cliquez sur **Démarrer**, sélectionnez **Programmes** ou Tous les programmes, puis **HP**, et sélectionnez **HP Scan**.

OS X

Accédez au dossier **Applications** et ouvrez **HP Smart**.

Dépannage

Dépannage de la connexion sans fil

Vérifiez que l'imprimante se trouve dans la plage du réseau sans fil. Pour la plupart des réseaux, l'imprimante doit se trouver dans une plage de 30 m (100 pi) du point d'accès sans fil (routeur sans fil). Un câble USB pourrait être requis pour la connexion temporaire entre l'imprimante et l'ordinateur. Pour garantir une bonne synchronisation des informations liées à la configuration sans fil, ne branchez le câble USB que lorsque vous y êtes invité.

Suivez ces étapes pour restaurer les paramètres réseau.

1. Retirez le câble USB de l'imprimante.
2. Accédez au menu **Configuration** de votre imprimante, sélectionnez **Configuration réseau**, puis sélectionnez **Restaurer les paramètres par défaut/ Restaurer les paramètres réseau**. L'imprimante rétablit automatiquement les paramètres réseau par défaut et redémarre.
3. Continuez à installer le logiciel.

Guide de l'utilisateur et ressources d'assistance supplémentaires

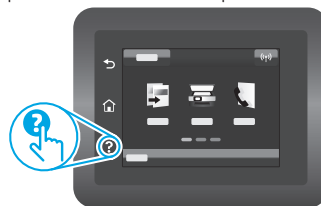
Le guide de l'utilisateur comprend des informations relatives à l'utilisation de l'imprimante et au dépannage. Il est disponible sur le Web : Accédez à www.hp.com/support/ijM282MFP.

Recherche des mises à jour de micrologiciels

1. Accédez à www.hp.com/support/ijM282MFP.
2. Sélectionnez une imprimante ou une catégorie dans la liste, puis cliquez sur **Pilotes**.
3. Sélectionnez le système d'exploitation et cliquez sur le bouton **Suivant**.
4. Sélectionnez le **micrologiciel** et cliquez sur le bouton **Télécharger**.

Aide du panneau de commande

Appuyez sur le bouton Aide  sur le panneau de commande de l'imprimante pour accéder aux rubriques d'aide.



Impression sans fil

Pour en savoir plus sur l'impression sans fil et la configuration sans fil, accédez à www.hp.com/go/wirelessprinting.





Color LaserJet Pro MFP M282-M285

Guía de referencia

English..... 3

Français..... 6

Español 9

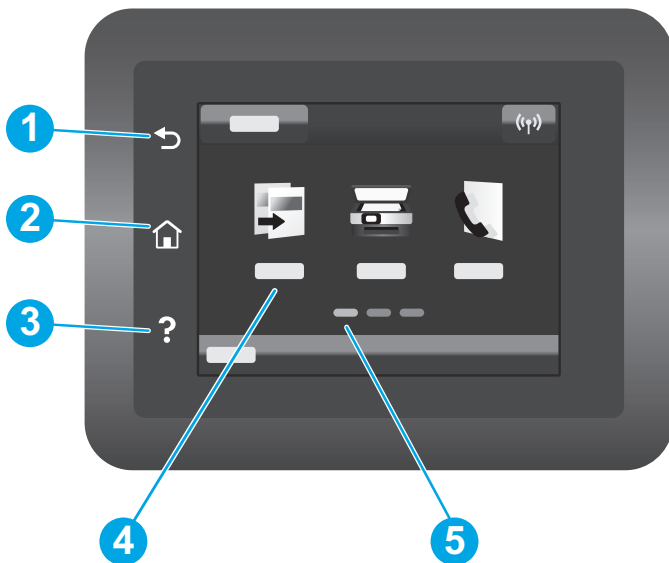
Português 12

¿Necesita ayuda? - Preguntas frecuentes

Para acceder a las preguntas frecuentes, acceda a www.hp.com/support/ljM282MFPFAQ o escanee el código QR.



Vista del panel de control con pantalla táctil



- | | |
|---|---|
| 1 | Botón Atrás |
| 2 | Botón Inicio |
| 3 | Botón Ayuda |
| 4 | Pantalla táctil a color |
| 5 | Indicador de la pantalla de la página de inicio |

Conexión de la red inalámbrica (solo modelos inalámbricos)

Use el panel de control con pantalla táctil para configurar la conexión inalámbrica :

Nota : Antes de configurar la conexión inalámbrica, desconecte los cables USB y de red de la impresora.

1. Toque el icono de **conexión inalámbrica** y, luego, el icono para **desactivar Red Wi-Fi**. Por último, toque **Configuración**.
2. Seleccione **Asistente de configuración inalámbrica** y, luego, el nombre de la red de la lista de redes inalámbricas disponibles.

Descarga e instalación del software

NOTA: No conecte el cable USB hasta que se le indique.

Método 1: Descarga desde 123.hp.com/laserjet

1. Acceda a 123.hp.com/laserjet (Windows) o 123.hp.com (OS X). Haga clic en **Descargar**.
2. Siga las indicaciones e instrucciones en la pantalla para guardar el archivo en el equipo.
3. Inicie el archivo de software desde la carpeta en la que lo guardó.
4. Siga las instrucciones en la pantalla para instalar el software.
5. Cuando se le indique que seleccione un tipo de conexión, seleccione la opción correspondiente para el tipo de conexión.

Método 2: Descarga desde el sitio web de asistencia de la impresora (Windows)

1. Acceda a www.hp.com/support/ljM282MFP.
2. Seleccione **Software y controladores**.
3. Descargue el software para su modelo de impresora y sistema operativo.
4. Inicie el archivo de software desde la carpeta en la que lo guardó.
5. Siga las instrucciones en la pantalla para instalar el software.
6. Cuando se le indique que seleccione un tipo de conexión, seleccione la opción correspondiente para el tipo de conexión.

Impresión móvil

Método 1: HP Smart

Utilice la aplicación HP Smart para configurar, imprimir y mucho más.

1. Escanee el código QR o acceda a 123.hp.com.
2. Instale la aplicación HP Smart.
3. Ejecute la aplicación HP Smart y siga las instrucciones en la pantalla para conectar, configurar, imprimir y mucho más.





Método 2: Wi-Fi Direct (solo modelos inalámbricos)

Wi-Fi Direct permite que los dispositivos con capacidad Wi-Fi, como por ejemplo, los teléfonos inteligentes, las tablets o los equipos, realicen conexiones de red inalámbricas directamente a la impresora sin utilizar un router ni un punto de acceso inalámbrico. Conéctese a la señal directa de Wi-Fi Direct de la impresora del mismo modo que conecta un dispositivo con capacidad Wi-Fi a una red inalámbrica nueva o a un punto de acceso inalámbrico.

Activar Wi-Fi Direct

Para configurar Wi-Fi Direct desde el panel de control, realice estos pasos:

1. En la pantalla de inicio del panel de control de la impresora, toque el botón Información de conexión /  y abra estos menús:
 - **Wi-Fi Direct**
 - **Configuración**
 - **Activado/desactivado**
2. Toque el elemento del menú **Activado**. La impresora guarda la configuración y, luego, se muestra el menú **Configuración de Wi-Fi Direct** nuevamente.

Detección de la impresora

1. En el dispositivo móvil, active la conectividad Wi-Fi y busque redes inalámbricas.
2. Seleccione la impresora que se muestra en el panel de control de la impresora. **Nombre de impresora de ejemplo:** Direct-bb-HP M282 Laserjet

Obtener más información sobre la impresión móvil

Para obtener más información acerca de este y otros sistemas operativos (Chrome/Google Cloud Print) acceda a www.hp.com/go/LaserJetMobilePrinting o escanee el código QR.



Uso de la función de escaneo

Utilice el software HP Scan en el equipo para iniciar un trabajo de escaneo en la impresora.

Windows

Haga clic en **Inicio** y seleccione **Programas** o **Todos los programas**. Luego, seleccione **HP** y, por último, **HP Scan**.

OS X

Acceda a la carpeta **Aplicaciones** y abra **HP Smart**.

Solución de problemas

📶 Solución de problemas de la conexión inalámbrica

Compruebe que la impresora se encuentre dentro del alcance de la red inalámbrica. Para la mayoría de las redes, la impresora debe encontrarse dentro de un alcance de 30 m (100 pies) del punto de acceso inalámbrico (direccionador inalámbrico). Es posible que necesite un cable USB para realizar una conexión temporal entre la impresora y el equipo. Para asegurarse de que la información de la configuración inalámbrica se sincronice correctamente, no conecte el cable USB hasta que se le indique.

Siga estos pasos para restablecer la configuración de la red:

1. Retire el cable USB de la impresora.
2. Acceda al menú **Configuración** de la impresora, seleccione **Configuración de la red** y, luego, seleccione **Restablecer configuración de fábrica** o **Restablecer configuración de la red**. La impresora restaurará la configuración predeterminada de la red automáticamente y se reiniciará.
3. Continúe con la instalación del software.

Guía del usuario y recursos adicionales de soporte

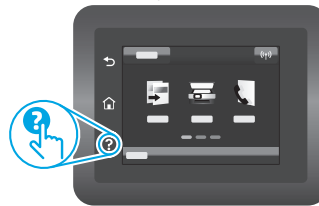
En la Guía del usuario se incluye información acerca del uso de la impresora y la solución de problemas. Está disponible en la web. Acceda a www.hp.com/support/ijM282MFP.

Comprobar las actualizaciones del firmware

1. Acceda a www.hp.com/support/ijM282MFP.
2. Seleccione una impresora o una categoría en la lista y, a continuación, haga clic en **Controladores**.
3. Seleccione el sistema operativo y haga clic en el botón **Siguiente**.
4. Seleccione **Firmware** y haga clic en el botón **Descargar**.

Ayuda del panel de control

Toque el botón **Ayuda ?** en el panel de control de la impresora para acceder a los temas de ayuda.



📄 Impresión inalámbrica

Para obtener más información sobre la impresión y la configuración inalámbrica, acceda a www.hp.com/go/wirelessprinting.





Color LaserJet Pro MFP M282-M285

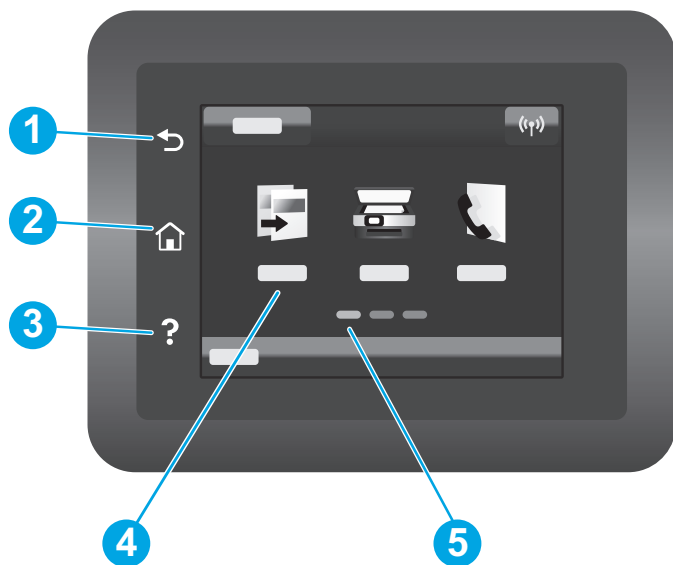
Guia de referência

Precisa de ajuda? - Perguntas frequentes

Para ver as perguntas frequentes, acesse www.hp.com/support/liM282MFPFAQ ou leia o código QR.



Exibição do painel de controle da tela de toque



- 1 Botão Voltar
- 2 Botão Início
- 3 Botão Ajuda
- 4 Tela colorida sensível ao toque
- 5 Indicador da tela da página inicial

Conexão da rede sem fio (somente modelos sem fio)

Use o painel de controle sensível ao toque para configurar a conexão sem fio:

Nota: Antes de configurar sua conexão sem fio, desconecte qualquer cabo USB ou de rede da impressora.

1. Toque no ícone **Sem fio**, toque em **Wi-Fi da rede desligado**, e depois em **Configuração**.
2. Toque em **Assistente de configuração sem fio** e selecione o nome da rede na lista de redes sem fio disponíveis.

Download e instalação do software

NOTA: Conecte o cabo USB somente quando for solicitado.

Método 1: Download de 123.hp.com/laserjet

1. Acesse 123.hp.com/laserjet (Windows) ou 123.hp.com (OS X) e clique em **Download**.
2. Siga as instruções na tela e os comandos para salvar o arquivo no computador.
3. Inicie o arquivo de software a partir da pasta em que ele foi salvo.
4. Siga as instruções exibidas na tela para instalar o software.
5. Quando a seleção de um tipo de conexão for solicitada, selecione a opção apropriada para o tipo de conexão.

Método 2: Faça download no site de suporte da impressora (Windows)

1. Acesse www.hp.com/support/ljM282MFP.
2. Selecione **Software e Drivers**.
3. Faça o download do software para seu modelo de impressora e sistema operacional.
4. Inicie o arquivo de software a partir da pasta em que ele foi salvo.
5. Siga as instruções exibidas na tela para instalar o software.
6. Quando a seleção de um tipo de conexão for solicitada, selecione a opção apropriada para o tipo de conexão.

Impressão móvel

Método 1: HP Smart

Use o aplicativo HP Smart para configurar, imprimir e muito mais.

1. Escaneie o código QR ou acesse 123.hp.com.
2. Instale o aplicativo HP Smart.
3. Execute o aplicativo HP Smart e siga as instruções na tela para conectar, configurar, imprimir e muito mais.




Método 2: Wi-Fi Direct (somente modelo sem fio)

O Wi-Fi Direct permite que dispositivos compatíveis com Wi-Fi, como smartphones, tablets ou computadores, façam uma conexão de rede sem fio diretamente com a impressora sem o uso de um ponto de acesso ou roteador sem fio. Conecte-se ao sinal Wi-Fi Direct da impressora da mesma maneira que dispositivos compatíveis com Wi-Fi se conectam a uma nova rede sem fio ou hotspot.

Ativar o Wi-Fi Direct

Para configurar o Wi-Fi Direct a partir do painel de controle, siga estas etapas:

1. Na tela inicial do painel de controle da impressora, toque no botão Informações de conexão  e abra estes menus:
 - **Wi-Fi Direct**
 - **Configurações**
 - **Ligar/Desligar**
2. Toque no item de menu **Ligar**. A impressora salva a configuração e retorna o painel de controle ao menu **Configurações do Wi-Fi Direct**.

Descobrir a impressora

1. No dispositivo móvel, ative a conexão Wi-Fi e procure redes sem fio.
2. Selecione a impressora conforme mostrado no painel de controle dela.
Nome da impressora de exemplo: Direct-bb-HP M282 Laserjet

Saiba mais sobre a impressão móvel

Para obter mais informações sobre esses e outros sistemas operacionais (Chrome/Google Cloud Print) acesse www.hp.com/go/LaserJetMobilePrinting ou escaneie o código QR.



Uso do recurso Digitalizar

Use o software HP Scan em seu computador para iniciar um trabalho de digitalização na impressora.

Windows

Clique em **Iniciar**, selecione **Programas** ou **Todos os Programas**, selecione **HP** e depois **HP Scan**.

OS X

Vá para a pasta **Aplicativos** e abra o **HP Smart**.

Solução de problemas

📶 Solução de problemas de conexão sem fio

Verifique se a impressora está dentro do alcance da rede sem fio. Na maioria das redes, a impressora deve estar a 30 m (100 pés) do ponto de acesso sem fio (roteador sem fio). Um cabo USB pode ser necessário para conexão temporária entre a impressora e o computador. Para garantir que as informações de configuração sem fio sincronizem corretamente, não conecte o cabo USB até ser avisado para fazê-lo.

Siga estas etapas para restaurar as configurações de rede:

1. Remova o cabo USB da impressora.
2. Vá para o menu **Configurações** em sua impressora, selecione **Configurações de rede** e depois selecione **Restaurar padrões/Restaurar configurações de rede**. A impressora restaurará o padrão de rede automaticamente e reiniciará.
3. Prossiga para instalar o software.

Guia de usuários e recursos de suporte adicionais

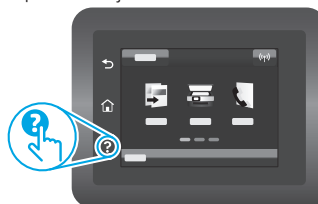
O guia do usuário inclui o uso da impressora e informações sobre solução de problemas. Está disponível na Web: Acesse www.hp.com/support/ljM282MFP.

Verificar atualizações de firmware

1. Acesse www.hp.com/support/ljM282MFP.
2. Selecione uma impressora ou uma categoria na lista e então clique em **Drivers**.
3. Selecione o sistema operacional e clique no botão **Avançar**.
4. Selecione **Firmware** e clique no botão **Download**.

Ajuda do painel de controle

Toque no botão Ajuda **?** no painel de controle da impressora para acessar os tópicos da Ajuda.



📄 Impressão sem fio

Para obter mais informações sobre impressão sem fio e configuração sem fio, acesse www.hp.com/go/wirelessprinting.



Reproduction, adaptation or translation without prior written permission is prohibited, except as allowed under the copyright laws.

The information contained herein is subject to change without notice.

The only warranties for HP products and services are set forth in the express warranty statements accompanying such products and services. Nothing herein should be construed as constituting an additional warranty. HP shall not be liable for technical or editorial errors or omissions contained herein.

Trademark Credits

Windows® is a U.S. registered trademark of Microsoft Corporation.

Apple and the Apple logo are trademarks of Apple Inc., registered in the U.S. and other countries.

App Store is a service mark of Apple Inc. Android, Google Play, and the Google Play logo are trademarks of Google Inc.

OS X is a trademark of Apple Inc., registered in the U.S. and other countries.

AirPrint is a trademark of Apple Inc., registered in the U.S. and other countries.



La reproduction, l'adaptation ou la traduction sans autorisation écrite préalable est interdite, sauf dans le cadre des lois sur le droit d'auteur.

Les informations contenues dans ce document peuvent être modifiées sans préavis.

Les seules garanties pour les produits et services HP sont décrites dans les déclarations de garantie expresses accompagnant ces mêmes produits et services. Les informations contenues dans ce document ne constituent en aucun cas une garantie supplémentaire. HP ne pourra être tenu responsable des erreurs ou omissions de nature technique ou rédactionnelle qui pourraient subsister dans le présent document.

Trademark Credits

Windows® est une marque déposée de Microsoft Corporation aux États-Unis.

Apple et le logo Apple sont des marques commerciales d'Apple, Inc. aux États-Unis et dans d'autres pays/régions.

App Store est une marque de service d'Apple Inc. Android, Google Play et le logo Google Play sont des marques commerciales de Google Inc.

OS X est une marque commerciale d'Apple Inc. aux États-Unis et dans d'autres pays/régions.

AirPrint est une marque commerciale d'Apple Inc. aux États-Unis et dans d'autres pays/régions.

