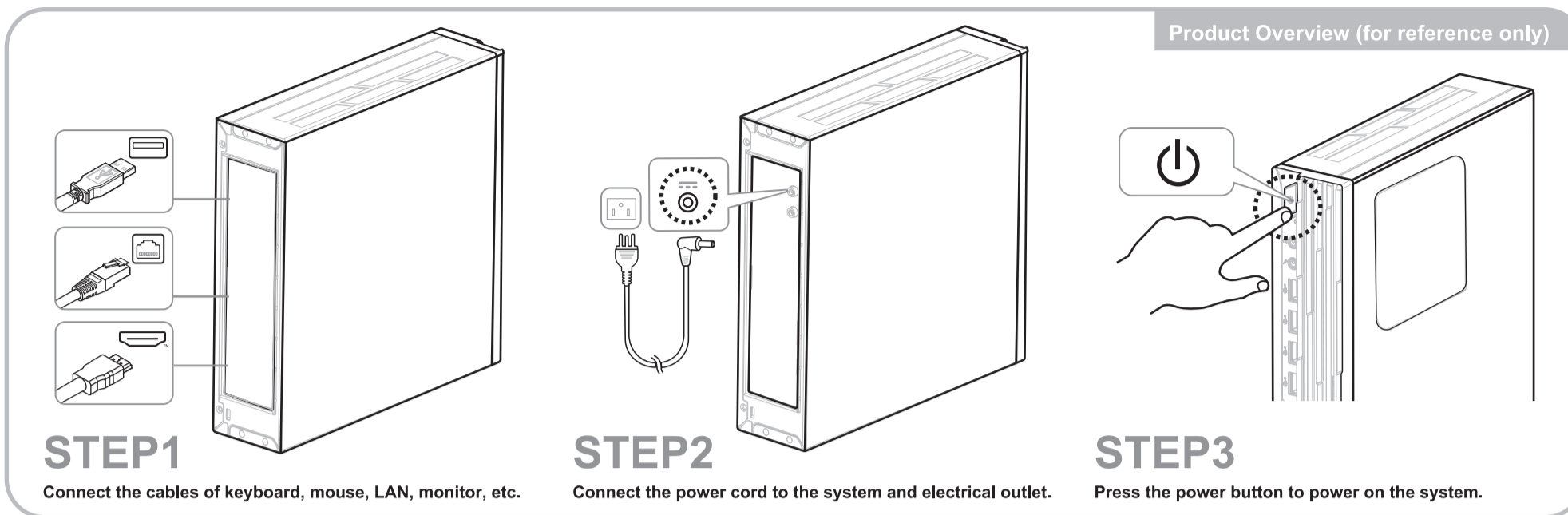




# QUICK GUIDE



### Deutsch

- Schließen Sie die Kabel der Peripheriegeräte an (Maus, Tastatur, LAN, Bildschirm usw.).
- Verbinden Sie den Stecker des Netzkabels über das System und in eine geeignete Steckdose.
- Mit der An-/Ausstaste schalten Sie das System ein und aus.

### Français

- Connectez les câbles clavier, souris, LAN, moniteur, etc.
- Connectez le câble d'alimentation à la prise de l'appareil et à la prise électrique.
- Appuyez sur le bouton de mise en marche pour allumer l'appareil.

### Русский

- Подключите кабели клавиатуры, мыши, локальной сети, монитора и т.д.
- Подключите кабель питания к системе и электрической розетке.
- Нажмите кнопку питания для включения моноблока.

### Español

- Conecte los cables del teclado, del ratón, la red LAN, el monitor, etc.
- Conecte el cable de alimentación al sistema y a la toma de corriente eléctrica.
- Presione el botón de alimentación para encender el sistema.

### Italiano

- Collegare i cavi di tastiera, mouse, LAN, monitor, ecc.
- Collegare il cavo di alimentazione al sistema e alla presa di corrente.
- Premere il tasto di alimentazione per accendere il sistema.

### Türkçe

- Klavye, fare, LAN, monitör vb. birimlerin kablolarını bağlayın.
- Güç kablosunu sisteme ve prize takın.
- Sistem açmak için güç düğmesine basın.

### Polski

- Podłącz kable klawiatury, myszy, sieci lokalnej, monitora itp.
- Podłącz przewód zasilający do komputera i do gniazda elektrycznego.
- Naciśnij przycisk zasilania w celu włączenia zasilania systemu.

### Português

- Ligue os cabos do teclado, rato, LAN, monitor, etc.
- Ligue o cabo de alimentação ao sistema e à tomada elétrica.
- Prima o botão de energia para ligar o sistema.

### Nederlands

- Sluit de kabels aan van toetsenbord, muis, LAN, monitor enzovoort.
- Sluit de voedingskabel aan op het systeem en op het stopcontact.
- Druk op de voedingsknop om het systeem in te schakelen.

### Magyar

- Csatlakoztassa a billentyűzet, egér, LAN, monitor stb. kábeljét.
- Csatlakoztassa a tápkábel a rendszerhez és az elektromos aljzathoz.
- Nyomja meg az üzemparkoló gombot a rendszer bekapcsolásához.

### Česky

- Připojte kabely klávesnice, myši, místní síť LAN, monitoru atd.
- Připojte napájecí kabel k počítači a k elektrické zásuvce.
- Stisknutím vypínače zapněte napájecí systém.

### Українська

- Підключіть кабелі клавіатури, миші, LAN, монітора тощо.
- Підключіть до шнур живлення.
- Натисніть кнопку живлення на системі.

### Português do Brasil

- Conecte os cabos do teclado, mouse, LAN, monitor, etc.
- Conecte o cabo de alimentação ao sistema.
- Pressione o botão de energia para ligar o sistema.

### Dansk

- Tilslut kablerne til tastatur, mus, LAN, skærm osv.
- Sæt strømkablet i en stikkontakt.
- Tryk på tænd/sluk knappen for at tænde for systemet.

### Suomi

- Liitä näppäimistön, hiiren, LAN-verkon, monitorin jne. kaapelit.
- Liitä virtajohto laitteeseen ja pistorasiaan.
- Käynnistä järjestelmä painamalla virtapainiketta.

### Slovenčina

- Zapojte káble klávesnice, myši, siete LAN, monitora a podobne.
- Napájaci kábel zapojte do systému a elektrickej zásuvky.
- Systém zapnite stlačením hlavného vypínača.

### Български

- Свържете кабелите на клавиатурата, мишката, LAN, монитора и др.
- Свържете захранващия кабел.
- Натиснете бутона за включване и изключване, за да включите системата.

### Warranty



Please scan the QR code for product warranty registration

### MSI Reward Program



Join MSI Reward Program Now

### MyMSI Membership



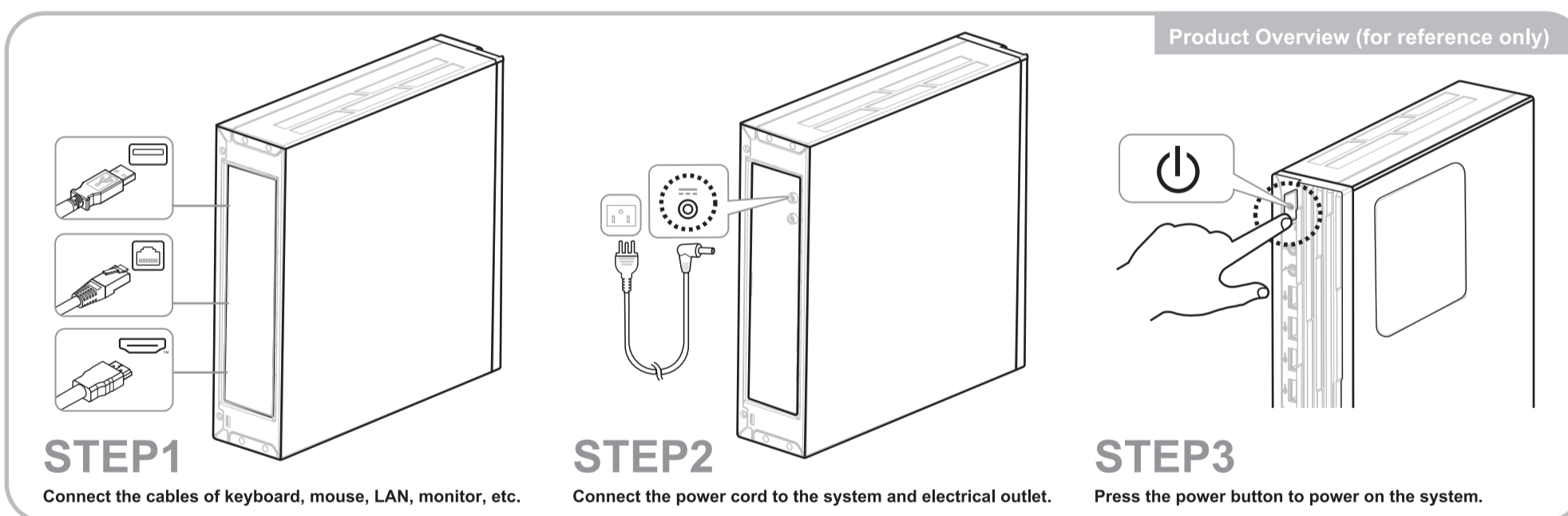
Download MyMSI Membership App

### Shout out



Shout out for MSI

\* Please make sure the system has been grounded to earth through the AC power cord and the electrical outlet before powering on the system.  
\* The figures are for reference only.



### Română

- Conectați cablurile tastaturii, mouse-ului, rețelei LAN, monitorului etc.
- Conectați cablul de alimentare care leagă sistemul la priza electrică.
- Apăsăți pe butonul de alimentare pentru a porni sistemul.

### Srpski

- Povežite kablove tastature, miša, mreže, monitora itd.
- Povežite sistem sa električnom utičnicom pomoću kabla za napajanje.
- Pritisnite taster za napajanje da biste uključili sistem.

### Hrvatski

- Priključite kabele za tipkovnicu, miš, LAN, monitor itd.
- Priključite adapter na sustav, a zatim priključite kabel za napajanje.
- Uključite sustav pritiskom na tipku za napajanje.

### Svenska

- Anslut kablarna för tangentbordet, musen, LAN, monitor etc.
- Anslut strömladdaren för systemet i det elektriska uttaget.
- Tryck på strömknappen för att starta systemet.

### Slovenščina

- Priključite kable tipkovnice, miške, omrežne povezave LAN, monitorja itd.
- Priključite napajalni kabel na sistem in v električno vtičnico.
- Za zagon sistema pritisnite gumb za vklop.

### Bosanski

- Spojte kablove za tastaturu, miš, LAN, monitor itd.
- Priključite napajalni kabel na sistem in v električno vtičnicu.
- Pritisnite dugme za uključivanje napajanja sistema.

### Lietuvių

- Prijunkite klaviatūros, pelės, LAN, monitoriaus ir kitų įrenginių kabelus.
- Prijunkite maitinimo laido kišluką.
- Paspauskite maitinimo mygtuką, kad įjungtumėte prietaisą.

### Latviski

- Pievienojiet tastatūras, peles, LAN, monitora un citu ierīču kabelus.
- Pievienojiet strāvas vadu.
- Nospiediet barošanas pogu, lai iesāgtu ierīci.

### Norsk

- Koble kablene til tastatur, mus, LAN, skjerm osv.
- Koble strømadapteren til systemet og stikkontakten.
- Trykk på strømknappen for å slå på systemet.

### Eesti

- Ühendage klaviatuuri, hiire, LAN-i, monitori jne juhtmed.
- Toiteallikaga ühendamine.
- Vajutage toitenuppu, et süsteem sisse lülitada.

### Ελληνικά

- Συνδέστε τα καλώδια του πληκτρολογίου, του ποντικιού, του δικτύου LAN, της οθόνης κ.ο.κ.
- Συνδέστε το καλώδιο τροφοδοσίας.
- Πιπτήστε το κουμπί τροφοδοσίας για να ενεργοποιήσετε το σύστημα.

### Bahasa Indonesia

- Sambungkan kabel keyboard, mouse, LAN, monitor, dst.
- Sambungkan kabel daya ke sistem dan stopkontak.
- Tekan tombol daya untuk menghidupkan sistem.

### ไทย

- เชื่อมต่อสายเคเบิลของแป้นพิมพ์ เมาส์ LAN จอภาพ ฯลฯ
- เชื่อมต่อสายไฟเข้ากับระบบและปลั๊กไฟ
- กดปุ่มเปิดเครื่อง

### 한국어

- 키보드, 마우스, LAN, 모니터 등의 케이블을 연결하세요.
- 전원 코드를 시스템 및 콘센트에 연결합니다.
- 전원 버튼을 눌러 시스템 전원을 켭니다.

### 日本語

- キーボード、マウス、LAN、モニター等のケーブルを接続します。
- 電源ケーブルでPCとコンセントを接続します。
- 電源ボタンを押してシステムの電源を入れます。

### 繁體中文

- 連接鍵盤、鍵盤、網路、螢幕等連線裝置的線路。
- 將電源線接上系統，並插上市電插座。
- 按下電源鍵啟動系統。

### 简体中文

- 将键盘、鼠标、网络、显示器等电缆连接上。
- 将电源线连接到系统并插在电源插座上。
- 按下电源按钮启动电源。

### العربية

- قم بتوصيل كبلات لوحة المفاتيح، الماوس، LAN، الشاشة، إلخ.
- قم بتوصيل كابل الطاقة بالنظام والمخرج الكهربائي.
- اضغط على زر الطاقة لتشغيل الجهاز.

### فارسی

- کابل های صفحه کلید، ماوس، LAN، صفحه نمایشگر و غیره را متصل کنید.
- سیم برق را به سیستم و پریز برق بزنید.
- برای روشن کردن سیستم، دکمه روشن/خاموش را فشار دهید.



MSI.COM



MSI GAMING YOUTUBE



MSI GAMING FACEBOOK

條紋碼位置



Part NO:G52-B0A42X5

\* The Limited Warranty applies only to Products manufactured by or for MSI. All contents are subject to change without notice. All the trademarks are the property of their respective owners.

